



PALLIUM OFFRE DE SERVICES 2024

Éditeur responsable : Arnaud Biston - décembre 2023

Pallium
Plateforme de concertation
en soins palliatifs
du Brabant Wallon

Avenue Henri Lepage, 5
1300 Wavre



Sommaire :

| | | |
|----------|--|----|
| | Avant-Propos | 04 |
| 1 | Trouver du soutien | |
| | Soutien patient et proche(s) | 06 |
| | Soutien soignant | 07 |
| 2 | Formations | 09 |
| | Se former à la plateforme | |
| | Information en soins palliatifs | 10 |
| | Sensibilisation en soins palliatifs | 11 |
| | Formation de base en soins palliatifs | 12 |
| | Utilisation et implémentation du nouveau PSPA | 13 |
| | Accompagner la personne handicapée en situation palliative | 14 |
| | Améliorer la communication en soins palliatifs | 15 |
| | Prendre soin de soi | 16 |
| | Éthique en soins palliatifs : Laboratoire du grand âge | 17 |
| | Formation sur le toucher relationnel | 18 |
| | Techniques infirmières en soins palliatifs | 19 |
| | Kinésithérapie palliative | 20 |
| | Formations spécifiques destinées aux médecins | 21 |
| | Rituels et cérémonies funéraires | 22 |
| | Se former dans mon institution | |
| | Formations “Sur mesure” | 24 |
| 3 | Accompagnement de pratiques | |
| | 1. Accompagnement de pratiques pour les équipes | 26 |
| | 2. Aide à la mise en place d'une Cellule Palliative en MRS | 27 |
| | 3. Aide à la mise en place du PSPA dans mon institution | 27 |
| | 4. Accompagnement dans une réflexion éthique | 28 |
| | A. Cellule d'Aide à la Réflexion Ethique (CARE) | |
| | B. Relecture éthique | |
| 4 | Commission des Référents Palliatifs | 29 |
| 5 | Commission Ethique | 30 |
| 6 | Évènements et Activités | 31 |
| 7 | Actualités | 33 |
| 8 | Agenda 2024 | 36 |

AVANT-PROPOS

L'asbl Pallium est la plateforme de concertation en soins palliatifs du Brabant wallon. Elle a été créée en 1996. L'association est pluraliste.

LES MISSIONS

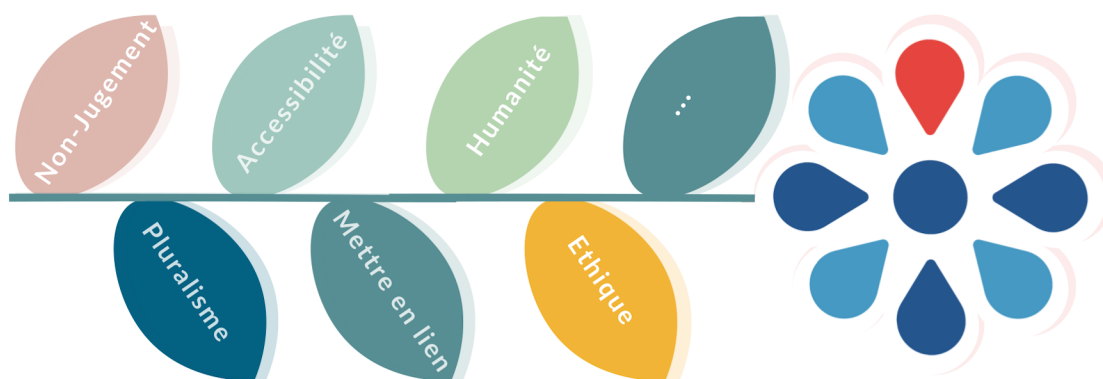
- Soutenir les patients et les proches confrontés à une situation palliative, à un deuil.
- Offrir aux professionnel·le·s des espaces de rencontre, de parole pour les soutenir et les aider à se questionner sur leurs pratiques.
- Sensibiliser, informer et former les soignant·e·s, les volontaires ainsi que le grand public à la culture palliative.
- Organiser des réunions interdisciplinaires, initier des collaborations.
- Mettre en lien les partenaires du réseau.
- Promouvoir la réflexion éthique à travers le suivi d'une commission éthique, l'organisation de réunions spécifiques (relectures éthiques) et de modules de formation.
- Evaluer les services rendus et optimiser les actions en fonction de l'évolution des besoins.

LES SPÉCIFICITÉS

- Une diversité dans l'offre des compétences grâce à une équipe pluridisciplinaire (psychologues, coordinatrices et une directrice), spécialisée dans différents domaines : éthique, communication, handicap, hypnose, écoute et relation d'aide, ressources humaines, comptabilité, etc.
- Une collaboration étroite avec l'équipe de soutien pluridisciplinaire en soins palliatifs à domicile : « Domus ».



LES VALEURS DE PALLIUM



L'ÉQUIPE DE PALLIUM

DIRECTION – COORDINATION

- Dominique Cambron : directrice, formatrice
- Anne-Marie Bertin : coordinatrice financière, support RH
- Manon Kiczula : coordinatrice administrative
- Géraldine Cordaro : coordinatrice éthicienne
- Christelle Claes : coordinatrice développement projets, psychologue

PSYCHOLOGUES

- Christelle Claes : psychologue, coordinatrice développement projets
- Maud Liesenberg : psychologue, consultation en hypnose
- Noémie Parietti : psychologue
- Rosalie Sepulchre : psychologue mission spécifique
- Laura Geerts : psychologue mission spécifique
- Malorie Bodart : psychologue mission spécifique
- Nicolas Janssens : psychologue

VOLONTAIRES

- Donatienne Opsomer
- Pascal André
- Colette Buisseret
- Danny Vandendreschs

TROUVER DU SOUTIEN

Soutien Psychologique

Patient et proche(s)

Dès le diagnostic, la maladie bouleverse le quotidien et est à l'origine de nombreuses émotions. Patients comme proches peuvent notamment être soumis à des inquiétudes, ressentir une grande fatigue, se questionner, se sentir impuissants. Il est alors parfois utile de prendre un temps afin de déposer son vécu, le comprendre et envisager les ressources disponibles.

Dans ce contexte, la plateforme offre un soutien psychologique gratuit pour les **personnes en situation palliative***, ainsi que pour leurs **proches**.

Les accompagnements prennent la forme d'entretiens à domicile, en maison de repos ou dans les locaux de la plateforme.

Possibilité de **soutien avec hypnose**.

Nous intervenons également en **situation de deuil**.

*Situation palliative » est ici entendue au sens large du terme. Nous pouvons intervenir même si le patient n'a pas (ou pas encore) obtenu le statut palliatif ou s'il ne dispose pas du forfait palliatif tel qu'il est défini par l'INAMI.

Comment prendre rendez-vous?

Par téléphone au **010/39.15.75**

Information : coordination@pallium-bw.be

Où vous reçoit-on ?

- Sur votre lieu de vie : domicile, maison de repos, institution, ...
- Dans les locaux de Pallium : **Avenue Henri Lepage 5 (2ème étage)**

Prix : Gratuit

1300 Wavre

(Nombre de séances limitées - relais vers d'autres services au besoin)

Compléter son PSPA - Projet de Soins Personnalisé et Anticipé

L'anticipation est un facteur important de confort et de sérénité pour chacun de nous. Compléter des déclarations anticipées nous permet de réfléchir à l'avance sur ce que nous souhaitons pour plus tard. Le PSPA (Projet de Soins Personnalisé et Anticipé) est un des supports qui peuvent être utilisés pour le faire.

Le compléter seul peut être complexe, c'est pourquoi nous pouvons vous proposer un temps de rencontre gratuit dans nos bureaux pour répondre à vos questions et, si vous le désirez, vous accompagner dans cette démarche.

Comment prendre rendez-vous?

Par téléphone au **010/39.15.75**

Information : coordination@pallium-bw.be

Où vous reçoit-on ?

- Sur votre lieu de vie : domicile, maison de repos, institution, ...
- Dans les locaux de Pallium : **Avenue Henri Lepage 5 (2ème étage)**

1300 Wavre

Prix : Gratuit

Accompagnement Spirituel, Religieux ou Laïc

La plateforme peut vous informer sur les personnes-ressources.

Contactez-nous!

Par téléphone au **010/39.15.75**

Via mail : coordination@pallium-bw.be

Faire route ensemble vers un voyage intérieur

Notre service a pour mission de rejoindre et de prendre soin des personnes fragilisées par la maladie ou la vieillesse. Nous proposons, à la personne en fin de vie ou à ses proches, un accompagnement fraternel et priant par des personnes formées. Cet accompagnement spirituel peut se faire à domicile, en maison de repos ou à l'hôpital.

Tel : 0493/11.51.44 www.sante-bw.be sante@bwcatho.be



Cérémonie laïque de funérailles

Contactez le service de garde
010/ 43 70 39

Du lundi au samedi de 9h à 20h
Services gratuits



Soutien Soignant Individuel

Dans votre pratique professionnelle, vous pourriez être confronté·e·s à des situations difficiles de fin de vie et de deuil qui peuvent avoir un impact sur votre travail, votre motivation, vos émotions, etc. Afin de pouvoir déposer son vécu, identifier ses émotions, reconnaître ses ressources et compétences, et se réinvestir dans sa pratique, la plateforme propose des soutiens psychologiques individualisés.

Pour des raisons de confidentialités, les entretiens se déroulent à la plateforme

Comment prendre rendez-vous?

Par téléphone au **010/39.15.75**

Information : coordination@pallium-bw.be

Où vous reçoit-on ?

Dans les locaux de Pallium : **Avenue Henri Lepage 5 (2ème étage)
1300 Wavre**

Prix : Gratuit

(Nombre de séances limitées - relais vers d'autres services au besoin)

Soutien Soignant Collectif

Lieu de Paroles

Le lieu de parole est un espace animé par un psychologue où le soignant peut déposer ce qu'il vit/a vécu, être entendu, dans un espace où «il n'est plus seul». Les rencontres se déroulent dans un cadre sécurisant et confidentiel, afin que les professionnel·le·s puissent :

- Partager leurs expériences, leurs difficultés, leurs questions et leurs doutes.
- Prendre du recul par rapport à leur pratique professionnelle.
- Identifier leurs émotions.
- Reconnaître leurs ressources et leurs compétences.
- Déposer simplement ce qui est difficile...
- Se réinvestir dans l'accompagnement de la personne en situation palliative et de sa famille.

Lieu :

- **Au sein de votre institution**
- Dans les locaux de Pallium: Avenue Henri Lepage 5 (2ème étage)

Durée : Séance de 2 heures 1300 Wavre

Prix: Forfait de **75€** + **20€** de frais de déplacements*

Informations et réservation:

Par téléphone au **010/39.15.75**

Via email : coordination@pallium-bw.be

***En cas d'annulation** dans les 24h qui précèdent le lieu de parole prévu dans votre institution, une indemnisation de 35€ vous sera demandée (hormis cas de force majeure) afin de couvrir les frais d'organisation.



FORMATIONS

Se former à la plateforme

Modalités Pratiques

Chaque année, nous vous proposons des sujets de formation susceptibles de vous intéresser dans votre pratique quotidienne. La richesse de cette formule est la rencontre avec d'autres professionnel·le·s et d'autres réalités de terrain.

Comment s'inscrire ?

1. Envoyez-nous un mail à l'adresse coordination@pallium-bw.be, reprenant le nom de la formation, nom·s du/des participant·e·s, ainsi que vos coordonnées de contacts (email et numéro de téléphone*).
2. Nous vous envoyons rapidement un accusé de réception, confirmant le nombre de places disponibles et reprenant les informations pratiques liée à la formation (date, lieu, parking, matériel nécessaire, prix, modalités de paiement, etc.).
3. Pour que l'inscription soit confirmée, les frais d'inscription devront être payés au minimum une semaine avant le début de la formation. Les paiements se font uniquement par virement bancaire:

Titulaire du compte : Pallium

N° de compte : BE84 2700 5151 7359

BIC : GEBABEBB

Communication : « Nom/Prénom/Institution- Nom de la formation -Date »

**Le prix des formations ne doit pas être un obstacle à votre participation !
N'hésitez pas à nous contacter.**

*Nous utilisons votre numéro de téléphone uniquement en cas d'urgence ou de changement majeur de dernière minute. Vos données ne sont en aucun cas transmises et/ou vendues. En vertu de Réglementation Générale de Protection des Données (RGPD ou GDPR en anglais), entrée en application le 25 mai 2018, vous pouvez à tout moment demander de rectifier vos données ou d'être retiré du listing de Pallium en nous contactant par téléphone ou par email.

Annulation

En cas d'annulation **moins de 3 jours ouvrables** avant le début de la formation une indemnisation** vous sera réclamée (hormis cas de force majeure).

Montant de l'indemnisation en cas d'annulation :

- 50% du prix de la formation si la formation < 90€
- 30% du prix de la formation si la formation > 100€

Se former en soins palliatifs est un processus dynamique.

➤ **S'engager dans une telle formation requiert une implication personnelle et une présence à chaque séance de formation. De ce fait, toute formation entamée est due dans son intégralité (hormis cas de force majeure).**

SÉANCE D'INFORMATION SUR LES SOINS PALLIATIFS

[1H30]

Au sein de nos locaux ou dans votre institution, nous vous présenterons la philosophie palliative dans laquelle nous aborderons :

- La législation en matière de soins palliatifs.
- Le statut du patient palliatif.
- Les tenants et aboutissants du travail en réseau et en équipe pluridisciplinaire.

Notre intervenant propose une séance interactive permettant aux participant·e·s d'interroger leurs propres représentations, par une visée pratique et concrète.

N'hésitez pas à nous re-contacter lorsque vous accueillez de nouveaux professionnel·le·s.

MODALITÉS

QUAND?

À la demande

Durée : 1h30

Formateur·rice :

Un·e formateur·rice de la plateforme

OÙ?

• LOCAUX DE PALLIUM

Avenue Henri Lepage 5 (2ème étage)
1300 Wavre

ou

• DANS VOTRE INSTITUTION

Prix :

Gratuit

Prix :

35€ + 20€ frais de déplacement
(hors ville de Wavre)

Public :

MRPA/MRS, milieu scolaire, associations de médecins, centres de coordination de soins à domicile, infirmiers à domicile, volontaires, associations de patients, associations d'utilité publique, tout professionnel pouvant être confronté à l'accompagnement palliatif.

INFORMATIONS ET RÉSERVATION

Contactez-nous via coordination@pallium-bw.be

ou par téléphone au 010/ 39.15.75

SENSIBILISATION EN SOINS PALLIATIFS [9H]

L'objectif général de la sensibilisation en soins palliatifs est d'introduire la culture palliative dans les soins.

Elle encourage le soignant qui occupe une place privilégiée aux côtés des patients et des familles, ainsi que toute personne concernée par cette problématique, à amorcer une réflexion sur ce thème.

CONTENU

- Comprendre la définition des soins palliatifs proposée par l'O.M.S. et l'articulation possible entre euthanasie et soins palliatifs.
- Prendre connaissance des Trois Lois de 2002 (droits du patient, soins palliatifs et euthanasie).
- Développer ses compétences à l'écoute et à l'accompagnement.
- Prendre conscience du rôle de chacun dans la prise en charge palliative et de la façon de transmettre ce que l'on a observé.
- Décrire les soins de confort susceptibles d'être apportés.
- Acquérir la motivation pour se former davantage

MODALITÉS

QUAND?

les 15, 20 et 22 février 2024
ou les 12, 17 et 19 septembre 2024
de 13h30 à 16h30

OÙ?

Locaux de Pallium
Avenue Henri Lepage 5 (2ème étage)
1300 Wavre

Prix :

90€/pers. (60€ pour les volontaires et étudiants)

Public :

Public professionnel ou volontaire

Formateur·rice :

Un·e psychologue de la plateforme

DANS VOTRE INSTITUTION

Ce module de formation peut être organisé, à votre demande, au sein de votre institution*.

Prix : 75€ / heure de formation + 20€ (frais de déplacement hors ville de Wavre)

Réservation : Contactez-nous via coordination@pallium-bw.be
pour fixer les modalités pratiques.

*(MRPA/MRS, équipes de soins à domicile, associations de médecins généralistes, institutions pour personnes handicapées, écoles, PMS, centres de planning familial, associations de professionnel·le-s de la santé ou de volontaires, etc.)

FORMATION DE BASE EN SOINS PALLIATIFS [40H]

Cette formation constitue une étape essentielle dans le processus de formation en soins palliatifs. Elle requiert une implication importante de la part des participants, car elle demande une réflexion sur soi en s'appuyant sur son vécu personnel et professionnel.

A ce titre, la participation est obligatoire aux 7 journées.

CONTENU

1. Philosophie des soins palliatifs, définition et historique.
2. L'écoute et la relation d'aide.
3. L'interdisciplinarité et le secret professionnel.
4. La notion de souffrance globale: traitement de la douleur et rôle de l'infirmière de 2ème ligne.
5. Le deuil et les pertes.
6. L'éthique palliative
7. Le réseau palliatif et les aspects socio-légaux. Bilan et clôture de la formation.

MODALITÉS

QUAND?

- les 18, 22, 25, 29 **janvier**, 1er, 5, et 8 **février** 2024
 - les 4, 8, 11, 15, 18, 22 et 25 **avril** 2024
 - les 26, 30 **septembre**, 3, 7, 10, 14 et 17 **octobre** 2024
- de 9h30 à 16h30

Prix :

330€ pour les professionnel·e-s
190€ pour les volontaires et
étudiants

OÙ?

sur Wavre - (lieu à définir prochainement)

Public :

Public professionnel ou (futur)
volontaire

Formateur·rices :

Un·e psychologue de la plateforme
et différent·es intervenant·es extérieur·es

DANS VOTRE INSTITUTION

Ce module de formation peut être organisé, à votre demande, au sein de votre institution*.

Prix : 75€ / heure de formation + 20€ (frais de déplacement hors ville de Wavre)

Réservation : Contactez- nous via coordination@pallium-bw.be
pour fixer les modalités pratiques.

**(MRPA/MRS, équipes de soins à domicile, associations de médecins généralistes, institutions pour personnes handicapées, écoles, PMS, centres de planning familial, associations de professionnel·le·s de la santé ou de volontaires, etc.)*

FORMATION À L'UTILISATION ET À L'IMPLÉMENTATION DU [3H] NOUVEAU PSPA (PROJET DE SOINS PERSONNALISÉ & ANTICIPÉ)

Au départ, un constat des professionnel·le·s accompagnant les personnes en fin de vie : les patient·e·s, les aidant·e·s proches et les soignant·e·s semblaient plus serein·e·s quand des mots avaient été mis sur les souhaits de traitements, sur les choix de fin de vie.

Bien plus qu'une déclaration de volontés anticipées, le PSPA (Projet de Soins Personnalisé et Anticipé) s'inscrit dans une démarche globale, « Faire entendre sa voix jusqu'au bout de la vie », qui intègre l'histoire, les valeurs et qui est balisée par le cadre légal. Son utilisation par les professionnel·le·s doit s'envisager dans le cadre institutionnel et être guidée par un accompagnement formatif.

CONTENU

- Présentation de l'outil.
- Déclarations anticipées : historique, législation et contexte.
- Caractère évolutif des déclarations, points de vigilance et neutralité dans l'accompagnement.
- Pistes concrètes favorisant l'implantation du projet en MRS.
- Exercices pratiques

A l'issue de la formation, les participants recevront des exemplaires de l'outil.

MODALITÉS

QUAND?

le 21 février 2024

le 10 avril 2024

de 13h30 à 16h30

OÙ?

Locaux de Pallium

Avenue Henri Lepage 5 (2ème étage)

1300 Wavre

Prix :

50€/pers.

Public :

Public professionnel ou volontaire

Formateur·rice :

Un·e formateur·rice de la plateforme

DANS VOTRE INSTITUTION

Ce module de formation peut être organisé, à votre demande, au sein de votre institution*.

Prix : 75€ / heure de formation + 20€ (frais de déplacement hors ville de Wavre)

Réservation : Contactez- nous via coordination@pallium-bw.be
pour fixer les modalités pratiques.

*(MRPA/MRS, équipes de soins à domicile, associations de médecins généralistes, institutions pour personnes handicapées, écoles, PMS, centres de planning familial, associations de professionnel·le·s de la santé ou de volontaires, etc.)

ANTICIPER L'ACCOMPAGNEMENT DE LA FIN DE VIE EN INSTITUTION POUR LES PERSONNES HANDICAPÉES MENTALES : QUEL PROJET INSTITUTIONNEL ?

[1 JOUR]

Le vieillissement, la confrontation à la maladie, l'approche de la mort, le processus de deuil. Autant de défis quotidiens pour les équipes éducatives.

Cette formation d'une journée est destinée aux responsables de projets, chefs-éducateurs, coordinateurs de soins et autres professionnels concernés.

OBJECTIFS :

- Réfléchir aux procédures à mettre en place, aux ressources en internes et en externes,
- Penser les limites institutionnelles et les relais possibles.
- ...

MODALITÉS

QUAND?

le 13 mars 2024
de 9h30 à 16h30

OÙ?

Locaux de Pallium
Avenue Henri Lepage 5 (2ème étage)
1300 Wavre

Prix :

80*€/pers.

Public :

Responsables et coordinateurs de soins
(Secteur Handicap)

Formateur·rice :

Un·e formateur·rice de la plateforme

*Une aide financière est attribuée aux institutions effectuant la demande auprès de l'ISAJH.

Pour plus d'information :

- <https://www.apefasbl.org/les-fonds-de-formation/isajh-institutions-et-services-daide-aux-jeunes-et-aux-handicapes>
- <https://www.aviq.be/handicap/professionnels/index.html>

DANS VOTRE INSTITUTION

Un module de formation sur cette thématique peut être organisé, à votre demande, au sein de votre institution.

Prix :

75€ / heure de formation + 20€ (frais de déplacement hors ville de Wavre)

Réservation :

Contactez- nous via coordination@pallium-bw.be
pour fixer les modalités pratiques.

AMÉLIORER LA COMMUNICATION EN SOINS PALLIATIFS

[3H]

CONTENU

Cette formation de 3h à destination des professionnel·le·s de la santé (et des volontaires) se divise en deux volets :

1. Axe améliorer ses compétences communicationnelles en soins palliatifs : « Comment communiquer avec des personnes gravement malade et/ou en fin de vie ? Quelles attitudes adopter et à quoi faut-il être attentif en communiquant avec la famille, les proches ou une personne en soins palliatifs ? »
2. Exploration de techniques : Comment mieux communiquer tant au niveau professionnel que privé grâce à la communication non-violente (CNV) ? Outils spécifiques en soins palliatifs : quels supports peut-on utiliser pour faciliter les échanges ou lorsque la personne ne peut plus s'exprimer ?

MODALITÉS

QUAND?

le 16 mai 2024
de 13h30 à 16h30

OÙ?

Locaux de Pallium
Avenue Henri Lepage 5 (2ème étage)
1300 Wavre

Prix :

50€/pers.

Public :

Public professionnel ou volontaire

Formateur·rice :

Un·e psychologue de la plateforme

DANS VOTRE INSTITUTION

Ce module de formation peut être organisé, à votre demande, au sein de votre institution*.

Prix : 75€ / heure de formation + 20€ (frais de déplacement hors ville de Wavre)

Réservation : Contactez- nous via coordination@pallium-bw.be
pour fixer les modalités pratiques.

*(MRPA/MRS, équipes de soins à domicile, associations de médecins généralistes, institutions pour personnes handicapées, associations de professionnel·le·s de la santé ou de volontaires, etc.)

PRENDRE SOIN DE SOI EN TANT QUE PROFESSIONNEL·E TRAVAILLANT AVEC DES PERSONNES ÂGÉES [3 H]

CONTENU

Cette formation de 3h est à destination des professionnel·le·s et des volontaires en lien avec la personne âgée ou en fin de vie, afin de se recentrer sur leurs besoins.

Les professionnel·le·s de la santé (et les volontaires) sont de plus en plus surmenés et le prendre soin peut alors passer en second plan. Comment prendre soin de soi pour ensuite prendre soin de l'autre? Durant une après-midi, c'est l'occasion de développer une réflexion sur sa pratique professionnelle et ses besoins individuels.

MODALITÉS

QUAND?

le 26 novembre 2024
de 13h30 à 16h30

OÙ?

Locaux de Pallium
Avenue Henri Lepage 5 (2ème étage)
1300 Wavre

Prix :

50€/pers.

Public :

Public professionnel ou volontaire

Formateur·rice :

Un·e psychologue de la plateforme

DANS VOTRE INSTITUTION

Ce module de formation peut être organisé, à votre demande, au sein de votre institution*.

Prix : 75€ / heure de formation + 20€ (frais de déplacement hors ville de Wavre)

Réservation : Contactez- nous via coordination@pallium-bw.be
pour fixer les modalités pratiques.

*(MRPA/MRS, équipes de soins à domicile, association de médecins généralistes, associations de professionnel·le·s de la santé ou de volontaires, etc.)

ÉTHIQUE EN SOINS PALLIATIFS : LABORATOIRE DU GRAND ÂGE

[3 H]

CONTENU

L'éthique n'est pas une affaire de spécialistes, l'éthique n'est pas un « truc » en plus, il n'y a pas de vérité absolue ... L'éthique se pratique au quotidien.

Pallium vous propose un « laboratoire en éthique » sur le thème des personnes âgées. L'objectif est de sensibiliser aux besoins particuliers de cette population en tenant compte des problématiques éthiques liées au grand âge.

MODALITÉS

QUAND?

le 23 octobre 2024

de 13h30 à 16h30

OÙ?

Locaux de Pallium
Avenue Henri Lepage 5 (2ème étage)
1300 Wavre

Prix :

50€/pers.

Public :

Public professionnel ou volontaire

Formatrice :

Bérénice Bloc, Philosophe-éthicienne

FORMATION SUR LE TOUCHER RELATIONNEL

[1 JOUR]

LE TOUCHER RELATIONNEL DANS L'ACCOMPAGNEMENT

Cette formation s'adresse à tout personnel soignant souhaitant développer sa qualité de présence par le toucher avec des personnes malades, âgées, souffrant de démence ou en situation palliative. Y seront abordés : la façon dont les émotions et dont notre corporalité interviennent dans l'espace de la distance intime, la respiration consciente, des exercices de toucher (massage minute, soin relationnel, massages des mains).

Nous nous réservons le droit d'annuler cette formation si le nombre de participants est inférieur à 10. Nous vous remercions pour votre compréhension.

MODALITÉS

QUAND?

le 28 mars 2024
ou le 7 novembre 2024
de 8h30 à 16h30

OÙ?

sur Wavre
(lieu à définir prochainement)

Prix :

90€/pers.

Public :

Public professionnel ou volontaire du secteur

Formatrice :

Anne-Gaëlle Baudot, Massothérapeute

DANS VOTRE INSTITUTION

Ce module de formation peut être organisé, à votre demande, au sein de votre institution*.

Prix : 700€ le module de 7 heures / 800€ les deux modules de 4 heures

Réservation : Contactez- nous via coordination@pallium-bw.be
pour plus d'informations

*(MRPA/MRS, équipes de soins à domicile, association de médecins généralistes, institutions pour personnes handicapées, associations de professionnel-le-s de la santé ou de volontaires, etc.)

TECHNIQUES INFIRMIÈRES EN SOINS PALLIATIFS

[1 JOUR]

En tant qu'infirmier à domicile, en maison de repos, en institution ou en secteur hospitalier, je peux être confronté à des patients en fin de vie ou en situation palliative.

Comment garder mon expertise en tant que soignant·e ? Comment adapter ma pratique en fonction de la situation et de l'état du patient ? Comment adapter les soins en fonction de la douleur ? Quel geste adopter ? Quelle place pour les proches des patients ?

Cette formation a pour objectif de réactiver les connaissances infirmières au moyen de balises théoriques, réflexives et de mises en pratique :

- Gestes techniques : utilisation d'un pousse-seringue, port-à-cath, perfusion, sonde vésicale, etc.
- Evaluation de la douleur (signes objectifs et subjectifs de patients parlant peu ou plus).
- Balises médicamenteuses, sensibilisation à la voie d'entrée médicamenteuse en contexte palliatif et pathologies digestives en fin de vie.
- Accompagnement des familles : comment faire du proche un allié ?
- ...

Le contenu de la formation sera adapté en fonction des connaissances déjà acquises par les participants et de leurs demandes. Un support écrit sera fourni et il sera possible de mettre en pratique les gestes techniques au moyen de matériel médical.

MODALITÉS

QUAND?

le 21 mars 2024
ou le 13 novembre 2024
de 9h30 à 16h30

OÙ?

Locaux de Pallium
Avenue Henri Lepage 5 (2ème étage)
1300 Wavre

Prix :

90€/pers.

Public :

Public infirmier, tous secteurs (domicile, institution, MR/MRS, institutions, ...)

Formateur·rice :

Un·e infirmier·ère spécialisé·e en soins palliatifs

DANS VOTRE INSTITUTION

Ce module de formation peut être organisé, à votre demande, au sein de votre institution*.

Informations: Contactez- nous via coordination@pallium-bw.be

*(MRPA/MRS, équipes de soins à domicile, institution pour personnes handicapées, associations de professionnel·le·s de la santé, etc.)

KINÉSITHÉRAPIE PALLIATIVE

KINÉSITHÉRAPIE PALLIATIVE - MODULE DE 2 JOURS [13H]

Objectiver son rôle et adapter la kinésithérapie pour prendre sa place dans les soins palliatifs.

Cette formation vous propose des **techniques de soins** pour accompagner le patient en fin de vie : le Souffle Conscient, le Toucher-Rencontre, la mobilisation globale TGO, la manutention et l'installation confortable du patient en fin de vie, le massage abdominal en cas de constipation, la lecture du corps.

Une accréditation est demandée à Pro-Q-Kine pour ces séances.

MODALITÉS

QUAND?

les 28 **novembre** 2024
et 5 **décembre** 2024

de 9h30 à 16h30

OÙ?

Locaux de Pallium
Avenue Henri Lepage 5 (2ème étage)
1300 Wavre

Prix :

200€/pers. (100€ pour les étudiants)

Public :

Public professionnel ou volontaire

Formatrice :

Véronique Landolt, kinésithérapeute

KINÉSITHÉRAPIE PALLIATIVE: - PRATIQUE ET APPROFONDISSEMENT [6H30]

Ce module d'approfondissement est ouvert aux personnes ayant suivi la formation en kinésithérapie palliative de 2 jours.

Réservation : Si vous êtes intéressé·e par une journée d'approfondissement, vous pouvez contacter directement Mme Véronique Landolt par email à l'adresse suivante : veroniquelandolt@hotmail.com

FORMATIONS SPÉCIFIQUES DESTINÉES AUX MÉDECINS

L'accompagnement et les soins palliatifs évoluent, les questions éthiques bousculent les pratiques. Les thèmes proposés émanent des préoccupations que les médecins nous ont confiées. Evidemment, les problématiques sont diverses et nombreuses, nous pouvons également construire des **modules spécifiques en fonction de vos demandes.**

Sédation et euthanasie en soins palliatifs

- Définitions, indications et questions éthiques autour de la sédation palliative et de l'euthanasie.
- Outils mis au service des médecins traitants et des soignants de première ligne (relecture éthique,...).

Douleur et symptômes en situation palliative

Conseils pour la prise en charge de la douleur et des symptômes dans l'accompagnement palliatif.

Projet de Soins Personnalisé et Anticipé (PSPA)

Dans le cadre de la relation de confiance entre le médecin généraliste et son patient à domicile, le PSPA (Projet de Soins Personnalisé et Anticipé) est un outil qui permet l'expression des souhaits liés à la fin de vie

MODALITÉS

QUAND?

À la demande

OÙ?

A définir selon les besoins

Information et réservation :

via coordination@pallium-bw.be
ou par téléphone au **010/39.15.75**

Prix :

80€/heure de formation

Public :

Médecin généraliste ou coordinateur

Formatrice :

Dr. Corinne Van Oost

RITUELS ET CÉRÉMONIES D'AU REVOIR

[3 JOURS]

CONSTRUIRE ET ANIMER UN RITUEL, UNE CÉRÉMONIE D'AU REVOIR DE FIN DE VIE

OBJECTIFS POUR LES PARTICIPANT·ES :

- Apprendre les principes et les éléments-clés pour créer un rituel, une cérémonie d'au revoir.
- Conscientiser les compétences à développer.
- Comprendre l'importance de ses limites et trouver les ressources possibles.

CONTENU :

- Nécessité de dire au revoir.
- Construire un rituel, une cérémonie d'au revoir :
 - Techniques et méthodes d'expression possibles.
 - Contraintes
 - Exemples et exercices pratiques.
- Savoir-être, savoir-faire, limites et ressources de l'officiant·e.
- Échange questions-réponses.

MÉTHODOLOGIE :

Alternance d'exposés théoriques, de discussions, d'exemples et d'exercices pratiques

MODALITÉS

QUAND?

les 21, 26, 28 **mars** 2024
ou les 21, 23, 28 **mai** 2024
ou les 19, 21, 26 **novembre** 2024
de 9h00 à 16h30

OU?

Laïcité Brabant Wallon asbl
Rue Lambert Fortune 33, 1300 Wavre

Prix :

50€/pers.

Public :

Professionnel·le·s ou volontaire de la santé, de l'aide à la personne, de l'accompagnement de personnes âgées, de personnes malades, de l'accompagnement de fin de vie

Formateur·rice·s :

- Nathalie Dewaelheyns, coordinatrice du pôle assistance morale et officiante de cérémonies laïques de funérailles (Laïcité Brabant-Wallon)
- Un·e psychologue Pallium



Se former dans votre institution Modalités Pratiques

A votre demande, nous nous rendons dans votre institution (MRPA/MRS, équipes de soins à domicile, association de médecins généralistes, institution pour personnes handicapées, écoles, PMS, centre de planning familial, association de professionnel·le·s de la santé ou de volontaires, etc.) afin d'identifier vos besoins spécifiques et construire une formation adaptée.

Tarifs

| | | |
|----------------------------------|----------------|----------------------------|
| - Formations : | 75€ / heure | } + frais de déplacements* |
| - Accompagnements de pratiques : | 75€ / heure | |
| - Lieux de paroles : | 75 € (Forfait) | |

**Par souci d'équité, et pour ne pas pénaliser les institutions éloignées de la plateforme, un forfait déplacement de 20€ est demandé pour chaque intervention en dehors de la commune de Wavre*

Le prix des formations ne doit pas être un obstacle au processus de formation continue !
N'hésitez pas à nous contacter.

Annulation

En cas d'annulation **moins de 24 heures avant le début de la formation** programmée à la demande au sein de votre institution, une indemnisation devra être versée à l'ASBL Pallium afin de couvrir les frais d'organisation (hormis cas de force majeure).

Montant de l'indemnisation en cas d'annulation :

- 150€ pour les formations
- 50€ pour les accompagnements de pratiques
- 35€ pour les lieux de paroles

ATTENTION : Une convention devra être établie entre Pallium et l'institution, au préalable de toute collaboration !

Certification ACN:

À votre demande, nous pouvons établir un dossier d'accréditation ACN (Association belge des praticiens de l'art infirmier) pour les formations à destination des aides-soignant·es.

Information et réservation :

par mail à l'adresse : coordination@pallium-bw.be

FORMATIONS “SUR MESURE”

Ces modules de formations spécifiques sont pensés en fonction de vos besoins de terrain sur des sujets plus spécifiques : l'éthique, l'écoute, le deuil, l'alimentation...

Elles sont organisées suite à une rencontre avec notre formateur·rice, afin de construire un contenu correspondant à votre réalité.

Ces formations sont organisées au sein de vos locaux : institution, maison de repos et de soins, équipes de soins à domicile, association de médecins généralistes, institution pour personnes handicapées, écoles, PMS, centre de planning familial, association de professionnel·le·s de la santé ou de volontaires, etc.

EXEMPLES DE THÉMATIQUES*

- Cadre des soins palliatifs et législation
- Soins palliatifs en situation d'épidémie
- Epuisement professionnel et soins palliatifs
- Ecoute et accompagnement d'une situation palliative
- Soignants et familles : comment mieux communiquer ?
- Comment repenser les questions d'hydratation et d'alimentation ?
- Le soignant face à la mort répétée de patients
- Parler de la mort aux enfants et adolescents
- Vulnérabilités multiples du patient
- Différentes approches de la douleur
- Ethique, déontologie et droit : quelles distinctions ?
- Ethique et situation de crise : une aide à la décision ?
- Souffrance éthique
- Euthanasie/sédation en soins palliatifs
- Soins palliatifs et handicap : quelles spécificités ?
- ...

** Liste non-exhaustive*

Information et réservation :

par mail à l'adresse : coordination@pallium-bw.be
par téléphone au 010 / 39.15.75

ACCOMPAGNEMENT DE PRATIQUES

Soucieuse de rejoindre les professionnel·le·s dans leurs besoins de terrain, Pallium propose différentes formes d'accompagnements de pratiques.

Confronté à des situations difficiles portant sur les soins palliatifs ou le deuil, les équipes (qu'elles soient médicales, paramédicales, éducatives, techniques ou Horeca) peuvent se questionner et analyser des problématiques actuelles afin d'en faire émerger des pistes profitables pour tous.

1. Accompagnements de pratiques pour les équipes autour d'une situation actuelle

Les équipes (soignantes, éducatives, technique ou Horeca) font fréquemment face à des situations qui interrogent ou qui semblent les mettre dans l'impasse... Pallium propose des rencontres où, en partant de la problématique actuelle, une réflexion constructive sur les pratiques sera apportée.

MODALITÉS

QUAND?

À la demande

OÙ?

dans votre
institution*

Durée

2 h (maximum 15 participants par
session)

Prix :

75€/heure + 20€ (frais de déplacement hors ville de Wavre)

Information et réservation :

via coordination@pallium-bw.be

ou par téléphone au **010/39.15.75**

*(MRPA/MRS, équipes de soins à domicile, associations de médecins généralistes, institutions pour personnes handicapées, écoles, PMS, centres de planning familial, associations de professionnel·le·s de la santé ou de volontaires, etc.)

2. Aide à la mise en place d'une Cellule Palliative en MRS

Pallium propose d'accompagner les institutions dans un véritable projet institutionnel autour des soins palliatifs. Au fil de notre expérience, nous constatons en effet que la présence d'un référent palliatif au sein d'une institution est une ressource importante pour favoriser le développement d'une approche palliative mais ce levier est généralement isolé pour développer ses actions. L'interdisciplinarité en soins palliatifs est un pilier de la culture palliative, l'apport et la complémentarité des compétences des différents intervenants sont donc indispensables.

L'objectif principal de notre accompagnement est de seconder le référent palliatif grâce à des cellules ressources internes. Le projet est de créer et d'accompagner une « cellule palliative » en formant des représentants de différentes fonctions qui auront un rôle à jouer dans les situations palliatives et dans la transmission et le support à leurs collègues.

LES ACTEURS

L'accompagnement en soins palliatifs étant par essence pluridisciplinaire, la cellule palliative doit idéalement se composer de membres du personnel de différentes fonctions, sensibilisés et prêts à s'impliquer dans un cheminement palliatif. Dans un souci de complémentarité, chacun pourra ainsi apporter son regard, son expertise et évoquer ses limites. Cette cellule se compose de 3 ou 4 personnes identifiées par l'institution et les équipes comme les personnes ressources pour favoriser un accompagnement holistique et de qualité lors d'une situation palliative.

L'ORGANISATION CHRONOLOGIQUE CONCRETE

La mise en application de ce projet est proposée de la manière suivante :

1. Une 1ère rencontre est organisée entre la direction de l'institution, le médecin coordinateur, un responsable des soins infirmiers, le référent palliatif (si déjà présent) et l'équipe de Pallium. Lors de cette rencontre, le projet est présenté dans son intégralité et une discussion est ouverte pour définir ensemble une mise en application de celui-ci en tenant compte de la réalité du terrain.
2. Si les deux parties marquent leur accord pour développer ce projet, une convention est établie et signée. Celle-ci reprend les conditions préalables et les missions de chaque partie dans le projet.
3. Un plan d'actions est défini pour fixer le déroulement du projet.
4. L'accompagnement de Pallium (sous forme d'ateliers de travail - intégrant si besoin de la formation) se déroule sur 3 après-midis au sein de l'établissement.
5. Pour entamer la réflexion, une analyse des besoins est réalisée afin de faire l'état des lieux des éléments existants et des besoins/attentes éventuel(le)s.
6. Une réunion débriefing sera prévue 6 mois plus tard afin de faire le point sur le cheminement accompli et dégager les pistes pour la poursuite du projet.

Les conditions : l'engagement de la MRS à participer activement aux 4 étapes du processus et optimiser ensuite l'implantation des soins palliatifs au sein de la résidence.

Nous nous engageons à accompagner votre référent.e palliatif.ve de manière globale en fonction de ses besoins au fil de sa fonction, en plus de son accès aux commissions des référents palliatifs que nous organisons tous les trimestres environ.

MODALITÉS

QUAND?

À la demande

OÙ?

dans votre institution

Durée

3x 2H (maximum 15 participants par session)

Prix:

75€/heure + 20€ (frais de déplacement hors ville de Wavre)

Information et réservation :

via coordination@pallium-bw.be

ou par téléphone au 010/39.15.75

3. Aide à la mise en place du PSPA dans mon institution

[Projet de Soins Personnalisé et Anticipé]

Nous parlons de plus en plus d'anticipation dans les soins et surtout de l'importance d'être entendu en tant que personne dans nos volontés de fin de vie. Le PSPA (Projet de Soins Personnalisé et Anticipé) est un outil reprenant toutes les déclarations de volonté existantes ainsi qu'un carnet de vie permettant à chacun de se dire et d'exprimer ce qui est important pour lui. En dehors des formations spécifiques sur le PSPA, Pallium accompagne les équipes désireuses de réfléchir à l'utilisation de cet outil dans leur institution.

MODALITÉS

QUAND?

À la demande

OÙ?

dans votre institution

Durée

2 h (maximum 15 participants par session)

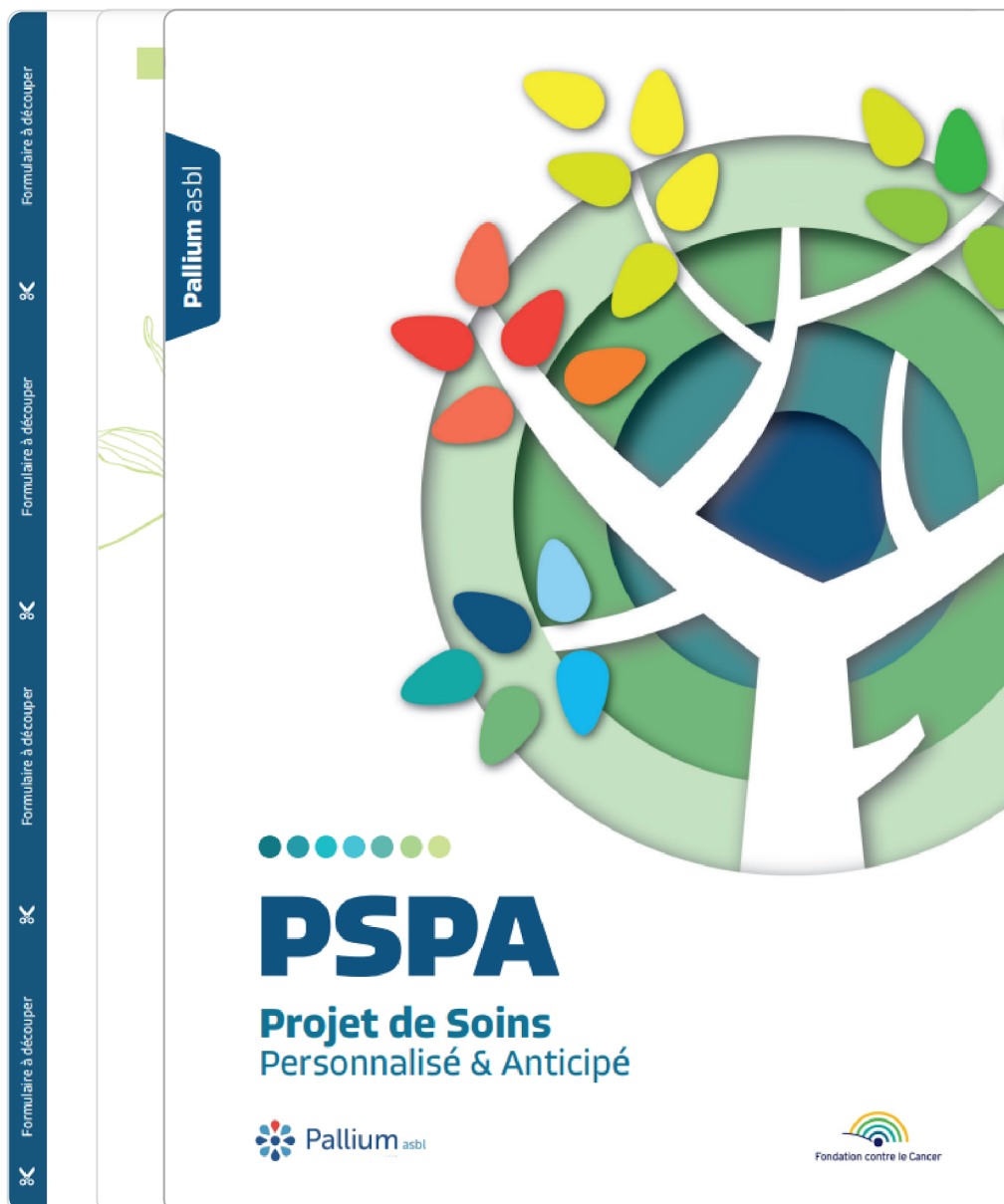
Prix :

75€/heure + 20€ (frais de déplacement hors ville de Wavre)

Information et réservation :

via coordination@pallium-bw.be

ou par téléphone au 010/39.15.75



4. ACCOMPAGNEMENT DANS UNE RÉFLEXION ÉTHIQUE

A. Cellule d'Aide à la Réflexion Ethique (CARE)

Pallium offre la possibilité aux soignants de demander une rencontre pluridisciplinaire pour réfléchir en équipe à **propos d'une situation en cours**, au moyen d'outils spécifiquement éthiques.

MODALITÉS QUAND?

À la demande

Durée

2 h (maximum 15 participants par session)

OÙ?

- **Locaux de Pallium**

Avenue Henri Lepage 5 (2ème étage)
1300 Wavre

Prix :

Gratuit

- **Dans votre institution**

Prix :

75€ / heure + 20€ (frais de déplacement

hors ville de

Wavre)

Information et Réservation :

via coordination@pallium-bw.be
ou par téléphone au **010/39.15.75**

B. Relecture éthique

La relecture éthique s'organise à la demande d'un soignant, ou d'un groupe de soignants afin de réfléchir sur une situation clôturée qui a laissé des questions en suspens :

- Avons-nous bien agi pour ce patient/cette famille ?
- Si c'était à refaire, est-ce que je ferais pareil ?
- Est-ce que j'ai eu le choix ?
- Pourquoi est-ce que je me sens mal à l'aise/en colère quand je repense à la situation de Monsieur-Madame X ?

Composition de la séance de relecture : toute personne concernée par la situation (demandeurs, soignants, professionnels, personnel technique, directeur, etc.), un·e psychologue de la plateforme au besoin et un·e éthicien·ne.

MODALITÉS QUAND?

À la demande

Durée

2 h

OÙ?

- **Locaux de Pallium**

Avenue Henri Lepage 5 (2ème étage)
1300 Wavre

Prix :

Gratuit

- **Dans votre institution**

Prix :

75€/heure + 20€ (frais de déplacement hors ville de Wavre)

Information et réservation :

via coordination@pallium-bw.be
ou par téléphone au **010/39.15.75**

COMMISSION DES RÉFÉRENTS PALLIATIFS

Depuis 2015, les référents palliatifs des maisons de repos de la Province du Brabant Wallon sont invités quatre fois par an à la plateforme pour échanger, travailler et faire évoluer leur fonction dans leur institution.

Ces deux dernières années, cette commission a présenté un nouveau visage. L'AViQ demande aujourd'hui de ne plus avoir un référent palliatif (unique et donc non-interchangeable) mais bien une « fonction palliative » ou dit autrement une « cellule palliative » au sein de son institution. Cela consiste à former une équipe pluridisciplinaire référente en Soins Palliatifs au sein de l'équipe. Avec la participation du médecin coordinateur et le soutien de la direction.

Les Soins Palliatifs ne seraient donc plus l'affaire d'une seule personne mais bien celle de toute la MRS qui porterait alors ce projet au niveau institutionnel et non plus au niveau d'une seule personne. Pallium peut vous aider dans la mise en place de cette fonction (**cf. p.27**).

Lors de ces rencontres à la plateforme, des thématiques spécifiques sont abordées en fonction des demandes de terrain et des échanges de bonnes pratiques. C'est un espace très apprécié depuis sa création, généralement qualifié de convivial, instructif, porteur, soutenant et encourageant.

Echange, apprentissage et soutien sont les objectifs de la Commission des référents palliatifs.

***La participation à la commission des référents palliatifs est gratuite.
Elle s'inscrit dans un processus de formation continue.***

Vous souhaitez plus d'information sur la commission des référents palliatifs ?

Contactez-nous via coordination@pallium-bw.be

ou par téléphone au 010/39.15.75

COMMISSION ÉTHIQUE

La **Commission Éthique de Pallium** organise, trimestriellement, une soirée-rencontre afin de rassembler des professionnels interpellés par les questions éthiques dans la pratique des soins palliatifs. Ces réunions ont lieu le soir, en semaine, afin d'être accessibles au plus grand nombre. La participation à ces séances est **gratuite**.

La Commission Éthique organise deux types de réunions :

SÉANCES OUVERTES À TOUTES PERSONNES IMPLIQUÉES OU INTÉRESSÉES PAR LES SOINS PALLIATIFS

Les thèmes répondent à des problématiques de terrain afin de rejoindre les professionnel-le-s dans leurs interrogations et leurs difficultés. La séance consiste généralement en un exposé d'une heure présenté par un intervenant extérieur.

- Une accréditation pour les médecins est demandée à l'INAMI pour ces séances, sous la rubrique « éthique et économie ».

Vous souhaitez recevoir une invitation pour ces conférences par mail?

Contactez-nous via coordination@pallium-bw.be

ou par téléphone au 010 / 39.15.75

RÉFLEXIONS RÉSERVÉES AUX MEMBRES PERMANENTS DE LA COMMISSION ÉTHIQUE

En Commission restreinte, les membres se penchent sur un cas pratique clôturé qui a soulevé des difficultés pour le patient et/ou l'équipe soignante. Le cas est rediscuté à travers la « Démarche d'aide à la décision en quatre temps » développée par le Dr C. Bolly et Mme V. Grandjean. Le but de cette démarche est d'appréhender les valeurs en jeu dans la situation et de faire émerger de nouvelles pistes d'action.

- Vous avez été confronté, en tant que soignant, à une situation palliative ou une fin de vie difficile qui vous laisse en questionnement ?
- Vous aimeriez soumettre cette situation à la commission éthique de Pallium, afin qu'elle fasse l'objet d'une relecture, avec vous, lors d'une de leurs rencontres ?

Contactez notre éthicienne via coordination@pallium-bw.be

ou par téléphone au 010 / 39.15.75

La commission éthique de Pallium sera en pleine métamorphose en 2024 !

Ne manquez aucune de nos actualités en suivant notre site web [<https://www.pallium-bw.be>]

ou en vous abonnant à notre newsletter !



ÉVÈNEMENTS ET ACTIVITÉS

Soucieuse de sa mission de concertation et convaincue de la richesse du partage des pratiques professionnelles, l'équipe de la plateforme souhaite offrir aux différents acteurs en soins palliatifs la possibilité de se rencontrer, de confronter leurs réalités et d'initier de nouvelles collaborations.

EQUIPES DES MR ET MRS JCPA (JOURNÉE DE CONCERTATION PÉRIODIQUE ANNUELLE)

La Journée de Concertation Périodique Annuelle (la JCPA) pour les MR et MRS est ouverte à tous-tes les professionnel-le-s du secteur pour :

- Réfléchir sur un thème spécifique émanant du terrain grâce aux apports d'un intervenant ;
- Confronter, échanger en groupe ;
- Partager l'information sur la politique des soins palliatifs, les évènements et activités de la plateforme ;
- Initier des collaborations spontanées ou encadrées par la plateforme (commission sur des thèmes, groupes de travail par métier...);
- Permettre des rencontres et des échanges.

EQUIPES MOBILES DE SOINS, UNITÉS DE SOINS PALLIATIFS ET DOMUS JOURNÉE INTER-ÉQUIPES DES SOINS PALLIATIFS

Une journée inter-équipes est organisée annuellement afin de réunir les différentes équipes d'infirmiers et de paramédicaux en soins palliatifs du Brabant wallon.

VOLONTAIRES EN SOINS PALLIATIFS OU DANS L'ACCOMPAGNEMENT DU DEUIL

Un moment de rencontre annuel réunit les volontaires des différents services de soins palliatifs et d'accompagnement du deuil du Brabant wallon.

DOMUS' DAY

Journée annuelle de rencontre entre l'équipe de soutien Domus et l'équipe de la plateforme de concertation en soins palliatifs Pallium. Objectifs : travailler la collaboration et la complémentarité à travers le partage des missions, des projets, de débats autour de thématiques proposées et présentées par des représentants des deux équipes.



Pallium asbl

Plateforme de concertation
en soins palliatifs du Brabant Wallon

**CYCLE DE CONFÉRENCES
GRAND-PUBLIC
Mars-juin 2024**

**NOUVELLES PERSPECTIVES SUR LE DEUIL
COMMENT ACCOMPAGNER LES MORTS
ET LES VIVANTS
AUJOURD'HUI ?**

**Sensibiliser et informer le grand public sur Les nouvelles théories
et pratiques accompagnement des personnes endeuillées
et des morts**

Trois soirées de conférence-discussion
à Louvain-la-Neuve

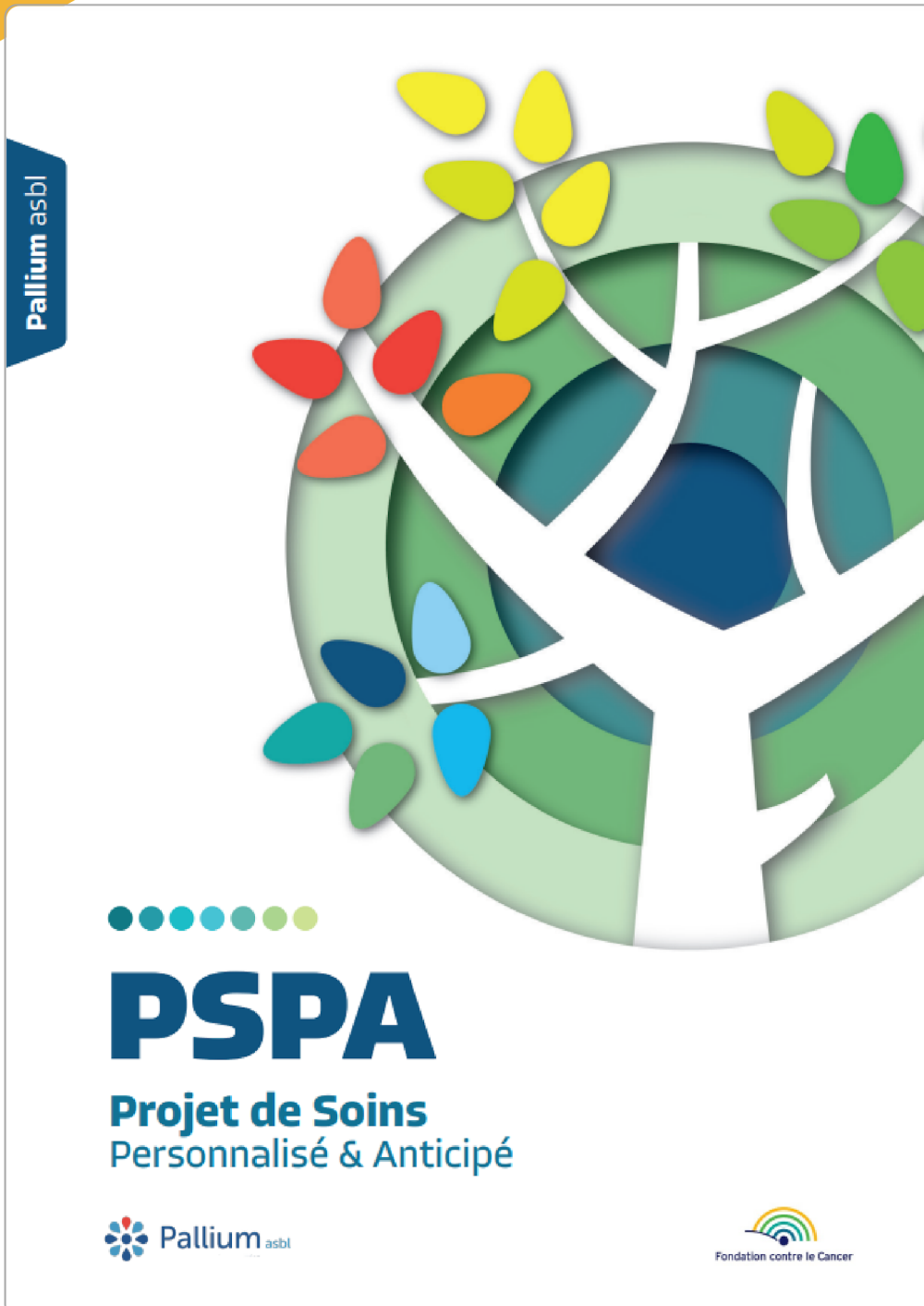
Informations pratiques à venir

NEW!

ACTUALITÉS

LE PSPA FAIT PEAU NEUVE!

[Projet de Soins Personnalisé et Anticipé]



Télécharger directement le PSPA sur www.pspa.be

Vous souhaitez recevoir un exemplaire -papier ?

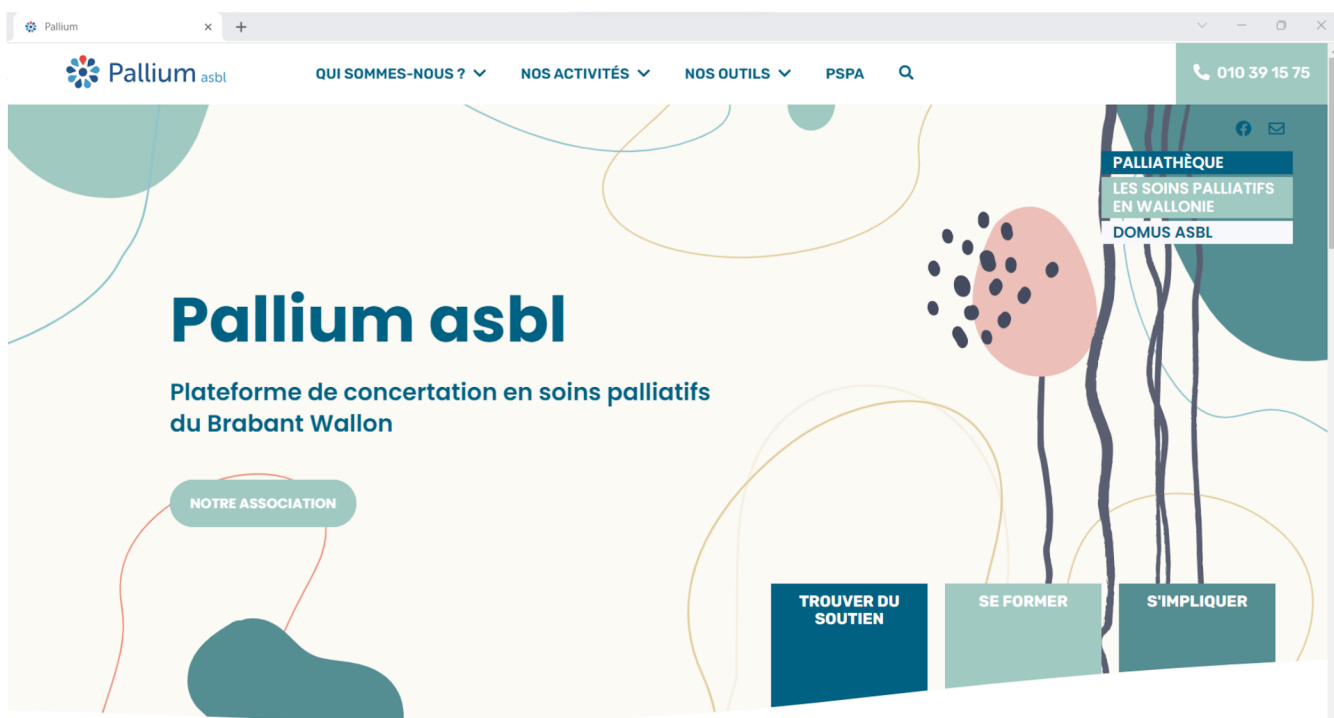
prenez rendez-vous au 010 / 39.15.75

ou via coordination@pallium-bw.be

DEUX NOUVEAUX SITES INTERNET


Nous sommes fiers de vous présenter deux nouveaux sites. Ils nous permettront de communiquer plus simplement et de rendre accessibles à toutes et tous nos projets

UN SITE WEB POUR LA PLATEFORME



Pallium se dote d'un tout nouveau site web !

Retrouvez-y :

- toutes nos formations
- nos activités
- nos évènements
- nos dernières actualités (mise en ligne régulièrement)
- un ensemble de brochures et de documents utiles
- des liens vers nos partenaires du réseau
- une inscription directe à notre newsletter 

À venir : inscription aux formations directement en ligne !

UN SITE WEB CONSACRÉ AU PSPA



Retrouvez toutes les informations liées au Projet de Soins Personnalisé et Anticipé [PSPA] à la même adresse!

- le projet, son contexte et son histoire
- télécharger séparément chaque document
- retrouver l'ensemble du carnet dans une version (.pdf) pratique

Suivez-nous également sur Facebook!



AGENDA

| Janvier | | |
|--|------|-----------------------------|
| Formation de base en soins palliatifs (J1-J4) | p.12 | 18, 22, 25, 29/01 |
| Février | | |
| Formation de base en soins palliatifs (J5-J7) | p.12 | 1er, 5, 8/02 |
| Sensibilisation en soins palliatifs (J1-J3) | p.11 | 15, 20, 22/02 |
| Implémentation du nouveau PSPA | p.13 | 21/02 |
| Mars | | |
| Commission éthique (ouverte) | p.30 | 12/03 |
| Techniques infirmières en soins palliatifs | p.19 | 21/03 |
| Soins palliatifs et Handicap : Un projet institutionnel ? | p.14 | 13/03 |
| Rituels et cérémonies (J1-J3) | p.22 | 21, 26, 28/03 |
| Toucher Relationnel | p.18 | 28/03 |
| Avril | | |
| Formation de base en soins palliatifs (J1-J7) | p.12 | 4, 8, 11, 15, 18, 22, 25/04 |
| Implémentation du nouveau PSPA | p.13 | 10/04 |
| Mai | | |
| Rituels et cérémonies (J1-J3) | p.22 | 21, 23, 28/05 |
| Communication en soins palliatifs | p.15 | 16/05 |

2024

| Juin | | |
|---|------|---------------------|
| Commission éthique (fermée) | p.30 | 11/06 |
| Juillet - Août | | |
| Septembre | | |
| Sensibilisation en soins palliatifs (J1-J3) | p.11 | 12, 17, 19/09 |
| Commission éthique (ouverte) | p.30 | 17/09 |
| Formation de base en soins palliatifs (J1-J2) | p.12 | 26, 30/09 |
| Octobre | | |
| Formation de Base en soins palliatifs (J4-J7) | p.12 | 3, 7, 10, 14, 17/10 |
| Labo éthique | p.17 | 23/10 |
| Novembre | | |
| Toucher Relationnel | p.18 | 07/11 |
| Techniques infirmières en soins palliatifs | p.19 | 13/11 |
| Rituels et cérémonies (J1-J3) | p.22 | 19, 21, 26/11 |
| JCPA | p.31 | 21/11 |
| Prendre soin de soi | p.16 | 26/11 |
| Kiné Palliative - J1 | p.20 | 28/11 |
| Décembre | | |
| Commission éthique (fermée) | p.30 | 03/12 |
| Kiné Palliative J2 | p.20 | 05/12 |

DEVENIR BÉNÉVOLE



Vous souhaitez devenir bénévole?

Être bénévole chez Pallium est avant tout un chemin au côté du patient et de ses proches. C'est une mission pleine de sens et de bienveillance, qui permet au patient en situation palliative ou en deuil d'être accompagné et écouté dans son quotidien, dans ses souffrances, dans ses réflexions. C'est aussi offrir une bulle d'air aux aidants proches en proposant une présence auprès du patient. Certains bénévoles se retrouveront davantage dans les missions de soutien aux démarches administratives, soutien logistique au domicile du patient ou à la plateforme (aide à la Palliathèque,...),... Le bénévolat chez Pallium, c'est aussi faire partie intégrante de l'équipe, partager des moments conviviaux, être soutenu dans nos accompagnements, suivre des formations,...

Conditions d'engagement en tant que bénévoles :

- Avoir suivi la formation de base en soins palliatifs, organisée par Pallium
- Pouvoir se rendre disponible au minimum 2h par semaine ou tous les 15 jours
- S'engager à être présent lors des réunions mensuelles et des formations trimestrielles

Si vous souhaitez rejoindre notre équipe dans une mission de bénévolat chez Pallium, vous pouvez envoyer vos questions ou votre candidature à l'adresse suivante : coordination@pallium-bw.be

Nous mettons à votre disposition une bibliothèque spécialisée sur les thématiques en lien avec la fin de vie, la maladie, le deuil, l'accompagnement des enfants, etc. Cette bibliothèque contient aussi des outils pédagogiques pour parler de la mort aux enfants ou aux adolescents. Nous avons régulièrement de nouveaux livres.

- Consulter le catalogue de l'ensemble des plateformes de concertation en soins palliatifs de Wallonie sur www.palliatheque.be
- Contactez-nous via coordination@pallium-bw.be pour prendre rendez-vous!



Ne manquez aucune de nos formations, conférences, activités et événements en vous abonnant à notre Newsletter!

Comment procéder?

- via notre site internet : www.pallium-bw.be
- en nous envoyant votre adresse mail à coordination@pallium-bw.be





Pallium asbl

Plateforme de concertation
en soins palliatifs du Brabant Wallon

CONTACTS

Avenue Henri Lepage n°5
1300 Wavre
010 / 39.15.75

coordination@pallium-bw.be

www.pallium-bw.be



Pallium fonctionne entre autres,
grâce à vos dons...

**Ceux-ci contribuent à la gratuité des soutiens psychologiques
pour les patients et les proches, en situation palliative et deuil**



Vous souhaitez soutenir nos
actions ?

BE84 2700 5151 7359

Bic: GEBABEBB

N° d'entreprise: 0457 715 779

